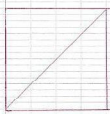


SVT
devoir

Vendredi 6 février

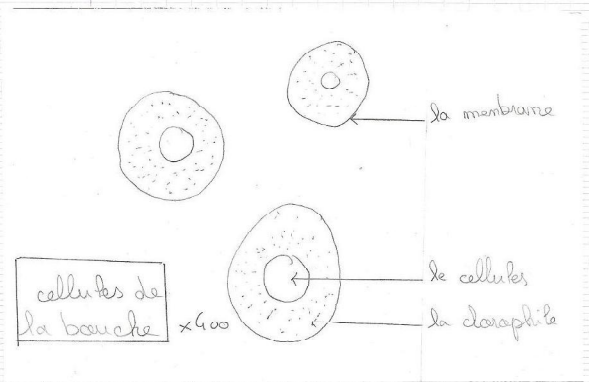


- 29 - a -

- 1) Les corifères se reproduisent grâce au spores d'apures par le vent.
- 2) La mouche une plante dont les parties sont très petit.
- 3) Le polypode vivahit sont milieu proche grâce au organisme
- 4) Une cellule d'une petite partie de la graine dans un plantes on y voit des milliers de cellules
- 5) Les différent partie d'une cellule sont la membrane, le noyau, le chloroplaste
- 6) Sur ce schéma on voit un sporogée. Il y a aussi plusieurs spores qui se dispersent par le vent.

- 29 - b -

7) Cette plante que l'on nous décrit dans se texte serait de la famille de fougères. car la tige est allongé comme celle de la fougère et elle un long pétiole comme celle de la fougère



SVT
devoir

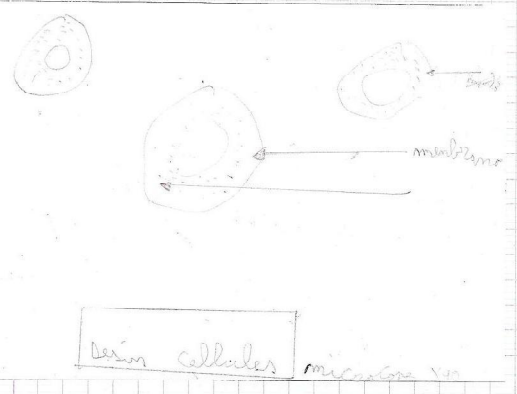
Vendredi 6 février



- 30 - a -

- 1) Les corifères se reproduisent grâce au spores
 - 2) Les mouche sont de petit plante vert avec une tige ramifiée.
 - 3) Le polypode vivahit se sont milieu proche à des spores emporter par le vent.
 - 4) une cellule est plusieurs cellule forme une graine.
- III il a des cellule et de la peau
- IV il fait partie des corifères

- 30 - b -



6^{es}B

SVT
Devoir

Vendredi 6 février

20 -31-a-

I)

2) Une mousse est une petite plante verte avec des tiges ramifiées et des feuilles petites directement fixées aux tiges.

3) Le polypode enveloppe son milieu proche grâce à son rhizome.

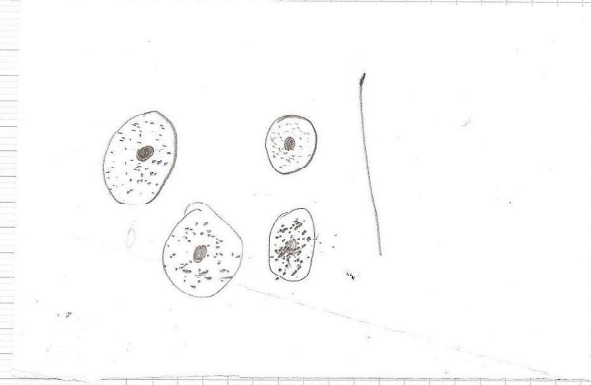
4)

5)

21)

il y a des spongiolites des cellules

-31-b-



6B

SVT
Devoir

Vendredi 6 février

20 -38-a-

II)

1) Les conifères produisent des cônes femelles d'aiguilles et contiennent des graines.

2) Une mousse est une petite plante verte avec une petite tige ramifiée et les feuilles petites sont directement fixées aux tiges.

3) Le polypode enveloppe son milieu proche grâce à son rhizome.

4) Une cellule est un petit compartiment.

5) Une cellule est constituée d'une membrane contenant un cytoplasme et le noyau.

III)

Ce dessin a des cellules.
Il a aussi une membrane.

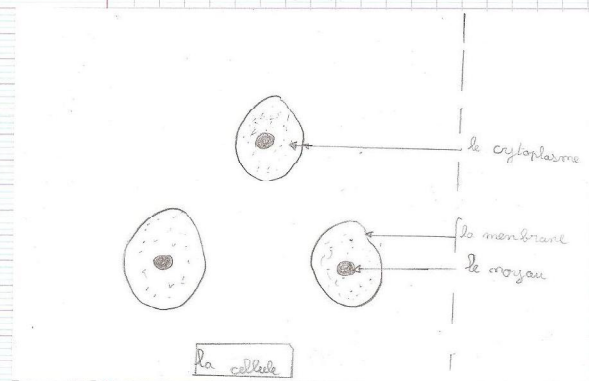
-38-b-

Et il contient aussi un cytoplasme

IV le scolopendre appartient aux fongères.

2) Ici l'écureuil car il passe au sol près les petites branches qui libèrent de la nourriture.

V)

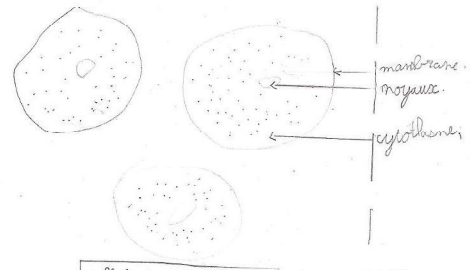


S.V.T
 Vendredi 6 février

20 -33-a-

- II
- 1) il se reproduisent grâce à des cônes fait d'échelles.
 - 2) une mousse est une petite plante verte avec des feuilles pointus.
 - 3) il envahit son milieu proche grâce à son rhizome.
 - 4) X
 - 5) x
- III c'est une petite boule libérant des spores.
 Les spores s'envolent grâce au vent.
- IV elle apparaît au pousse. car elle aussi des petites boules libérant une fine poussière.
- V

-33-b-



cellule de notre bouche microscope x400

S.V.T
 Vendredi 6 février

20 -34-a-

- II ils se reproduisent grâce à des cônes fait d'échelles
- 2) la mousse est une petite plante verte avec des tiges ramifiées et des feuilles pointus directement fixés à tige. Les mousses envahit un nouveau milieu en libérant leur spore dispersées par le vent.
 - 3) le polyptode envahit son milieu proche grâce à son rhizome.

elle est représentée à des di à la fin.

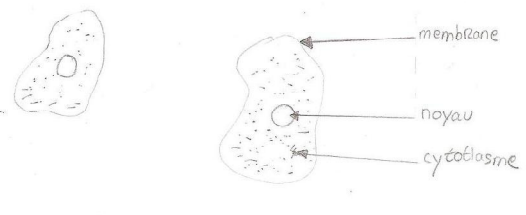
- III les trois parties de la cellule c'est: - membrane
 - cytoplasme
 - noyau
- IV - C'est une petite boule qui libère des spores.
 - Il lui reste encore des cellules.

V Avec le texte j'ai pu identifier que le Texte

-34-b-

décrire une /leur

V



cellules de la Bouche

Une cellule à des dizaines de petite grains de cellule, une plante entière à des million des milliard de petite cellule.
 - une cellule est fait d'une membrane contenant un cytoplasme avec le noyau
 - les végétaux sont constitués de petit compo de cellules.

S.V.T
Devoir

vendredi 6
février

6 B

20

- 35 - a -

- 1) Les conifères se reproduisent grâce à des spores contenues dans des sporanges et protégées par des feuilles. Les spores sont dispersées par le vent et donnent naissance à de jeunes fougères. Le polypode enveloppe son milieu proche grâce à son rhizome.
- 2) Les mousses sont de petites plantes vertes avec de petites tiges ramifiées et de petites feuilles pointues directement fixées aux tiges.
- 3) Le polypode enveloppe son milieu proche grâce à son rhizome.
- 4) Les végétaux sont constitués de petits compartiments qu'on appelle des cellules.

Une cellule est faite d'une membrane contenant le cytoplasme et le noyau.

Une spore est faite d'une cellule, une graine de dizaines de cellules, une plante entière des millions ou des milliards de cellules.

- 36 - b -

5) Les différentes parties d'une cellule est la membrane, le cytoplasme, et le noyau.

C'est un sporange de polypode.
Dans le sporange de polypode, il y a des spores, un sporange, un pied, des système d'aération.

C'est le xilopode par ce qu'il pousse en truffe. Et qu'il a un limbe allongé.

membrane
noyau
cytoplasme

cellule de la bouche

S.V.T
Devoir

vendredi 6 février 2019

6 B

20

- 37 - a -

II

- 1) Les conifères se reproduisent grâce à des spores dispersés par le vent.
- 2) Une mousse est une petite plante verte avec des tiges ramifiées et des feuilles directement fixées aux tiges.
- 3) Le polypode enveloppe son milieu proche grâce à son rhizome.
- 4) Les végétaux sont constitués de petits compartiments qu'on appelle la cellule.
Une cellule est faite de membrane contenant le cytoplasme et le noyau.
- 5) Il y a le cytoplasme, noyau et le membrane.

III

Les petits ronds s'appelle les spores.
La tige s'appelle le pied.
La peau s'appelle le sporange.

- 37 - b -

V

cytoplasme
noyau
membrane

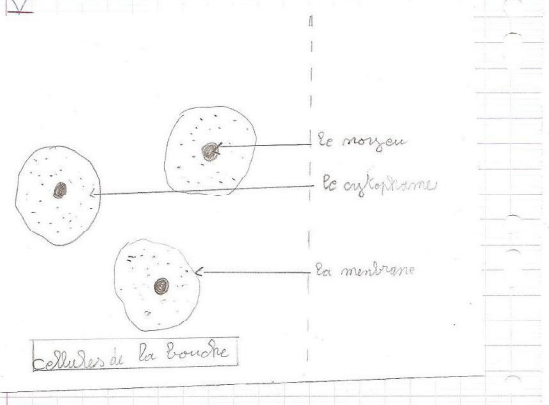
cellule de la bouche X 100

[redacted] vendredi 6 février
 S.V.T
 devoir

20
 - 38 - a -

I- Les conifères sont des arbres pouvant atteindre 50m de haut leurs feuilles sont des écailles larges, cypres, ou des aiguilles épaisses.
 Les conifères produisent des cônes contenant des graines.
 2) Les mousses sont de petites plantes vertes avec de petites tiges ramifiées. Les feuilles pointues sont directement fixées au tige. Les mousses se reproduisent en libérant des spores transportées par le vent.
 3) Le polypode envahit son milieu proche grâce à son rhizome.
 4) une cellule est un organe du corps qui permet de faire circuler le sang.
 5) les différentes parties d'une cellule sont le noyau, le méristème, et le cytoplasme.
 6) c'est la dispersion des graines brèves vent, qui sortent de la fleur. le polypode qui envahit son milieu.
 7) Le scolopendre appartient au genre de la mouche car les femelles ont un allongement et en libèrent des spores et ne sèchent pas.

- 28 - b -



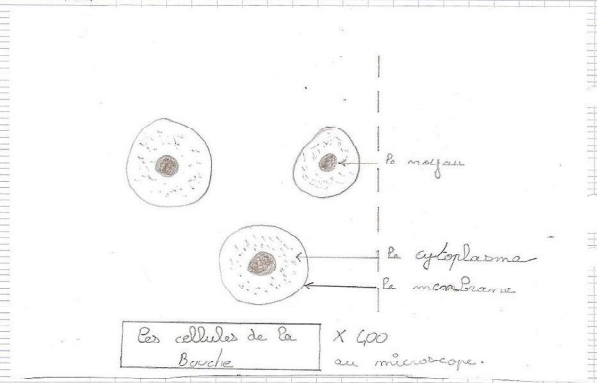
[redacted] vendredi 6 février
 S.V.T
 devoir

20
 - 33 - a -

II- Les conifères se reproduisent grâce à des graines.
 2) Les mousses sont de petites plantes vertes avec de petites feuilles ramifiées et des feuilles pointues directement fixées aux tiges.
 3) Le polypode envahit son milieu proche grâce à son rhizome.
 4) X
 5) La membrane contenant le cytoplasme et le noyau libère.
 III C'est un sporange qui s'ouvre et qui des spores dans la nature.

- 33 - b -

IV. Le scolopendre est une mouche.
 Car les conifères ne poussent pas en touffes sur le sol et les femelles ne sèchent plus.
 I. Communiquer à l'aide d'un dessin:
 /4 points



6B

S.V.T
Devoir

Vendredi 6
février

20
-40-a-

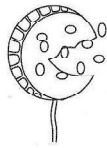
6^{ème} Sciences de la vie et de la terre---DEVOIR
Comme demandé, sortez une grande feuille de copie à grands carreaux.

I-Communication écrite (4 points)
(Orthographe : 2 point ; Expression : 2 points)
Vous devez vous exprimer dans un français correct, en rédigeant vos phrases et en écrivant sans fautes d'orthographe.

- II-Restitution des connaissances (7 points)**
- 1)-Comment les conifères se reproduisent-ils ? (1,5 point)
 - 2)-Décrivez une mousse. (2 points)
 - 3)-Comment le polyode envahit-il son milieu proche ? (1 point)
 - 4)-Qu'est-ce qu'une cellule ? (1 point)
 - 5)-Quelles sont les différentes parties d'une cellule ? (1,5 point)

III-S'informer (2 points)

Décrivez à l'aide de deux ou trois phrases le dessin ci-contre.



IV-Raisonner (3 points)

Le scolopendre est une plante dont les feuilles poussent en touffes sur le sol. Le limbe des feuilles est allongé, entier, porté par un long pétiole. Sous le limbe, se trouvent des petites boules libérant une sorte de fine poussière.
En lisant bien le texte, dites à quel genre de plantes appartient le scolopendre. Expliquez comment vous êtes arrivés à cette réponse.

V-Communiquer à l'aide d'un dessin (4 points)

Découpez la partie droite de cette feuille et collez-la sur votre feuille de copie pour y faire le dessin demandé ci-dessous.
En suivant bien les consignes données dans la fiche « Réaliser un dessin d'observation », dessinez et légendez trois cellules de la bouche.

-40-b-

II

2) une mousse est une petite plante.

3) le polyode envahit son milieu proche grâce au vent ou par les animaux.

IV

III

IV

C'est une fleur une tulipe.

V

6B

S.V.T
Devoir

Vendredi 6 février

20
-44-a-

II

1- Les conifères se reproduisent grâce aux grains dispersés par le vent

2- la mousse est une petite plante verte ses tige est directement fixé à une plante.

3- le polyode envahit son milieu proche en lâchant des spores dispersés par le vent

III

IV Le scolopendre est une mousse

Par la feuilles et conifères ne poussent pas en touffe.

-44-b-



S.V.T. Vendredi 6 Juin
Devoir

60/100

20 -42-a-

II

- 1) Les sporanges sont sur les feuilles qui contiennent des spores qui ont été apportés.
- 2) C'est une petite plante verte avec des tiges ramifiées des feuilles et qui poussent former un tapis.
- 3) Les polypodes envahissent leur milieu naturel grâce au vent.
- 4) c'est
- 5)

III Cela représente un sporange.
Il y a des sporanges et une tige.

-42-b-

S.V.T. Vendredi 6 Juin
Devoir

60/100

20 Observation -43-a-

II

- 1) Les conifères se reproduisent grâce à leurs cônes portés des graines.
- 2) Une mousse a de petites feuilles vertes directement attachés à la tige.
- 3) Le polypode envahit son milieu proche grâce à son système.
- 4) une cellule est
- 5) une cellule est constituée d'une membrane contenant un cytoplasme et le noyau.

III
C'est une fougère constituée de spores contenus dans des sporanges portés par les feuilles.

-43-b-

IV Les sycoplaques est une fougère car il pousse en touffe sur le sol et le limbe des feuilles est allongé avec sa nervure et il n'a pas une nervure ni être une mousse.

membrane
noyau
cytoplasme

cellule de la bouche

S.V.T
Devoir

Vendredi 6 février

20

-44-a-

III

- 1) Ils se reproduisent grâce au vent.
- 2) C'est un petit tas d'herbes qu'on trouve sur des racines ou des arbres, ils sont doux au touché.
- 3) Il envahit son milieu proche de la terre, les graines qui sont lancées, sont poussées par le vent et sont plantées dans la terre.
- 4) Une cellule c'est ce qu'il y a dans les plantes, c'est fait pour reproduire les plantes.
- 5)

III) c'est ce qu'il y a dans une plante, ^{graine lancée} les cellules, pour le vent.

-44-b-

IV) Le Scelopore met des plantes de

S.V.T
Devoir

Vendredi 6 février

20

-45-a-

IV-1)

- 1) Les confères se reproduisent grâce à des spores dispersés par ~~des~~ le vent.
- 2) Une mousse est une petite plante verte avec des tiges ramifiées et leurs feuilles sont directement fixées aux tiges.
- 3) Le polypode envahit son milieu proche grâce à son rhizome.
- 4) Les végétaux sont constitués de petites compartiments qu'on appelle des cellules.
- 5) Les différentes parties d'une cellule sont le cytoplasme, la membrane et le noyau.

IV. Le scelopore appartient aux cellules de feuilles de mousses.

-45-b-

cellule de la bouche

6B

S.V.T. Vendredi 6 février

Devoir

20 -46.a-

II

- 1) Les conifères se reproduisent grâce au cône qui a des graines.
- 2) Les mousses sont des petites plantes pointues.
- 3) Les polypodes envahissent leur milieu proche grâce au milliard de graines transportés par le vent.
- 4) Une graine est constituée de disques cellulaires. Une plante est constituée de million ou de milliard de cellules.
- 5)

III

Ce dessin ressemble à un spor qui libère les spores. Les sporanges sont cabiqués pour se aller sur de nouveaux milieux.

-46.b-

IV Cette plante ressemble au fongère

II

membrane
cy
noya

Les cellules de la bouche

S.V.T. 6°C

Devoir jeudi 5 février

20 -47.a-

- 1) Les conifères se reproduisent par le rames.
- 2) Les feuilles de la mousse sont attachées à la tige.
- 3) Le polypode envahit son milieu proche grâce au rames.
- 4) une cellule se sont des axes qui sont collés entre eux.

IV

Le dessin qui est ici-dessous sont des cellules de spores.

IV

se sont des mousses. Parce que ça a des touffes au sol.

-47.b-

S.V.T
Dessin

jeudi 5 février

-48-a-

II) Les conifères se reproduisent grâce à des spores et des sporanges
les mousses sont des petites plantes vertes avec des tiges ramifiées

Un polygone envahit son milieu proche grâce à leur spore qui se libère et se disperse

une cellule est pleine de petites choses qui se voit pas avec microscope

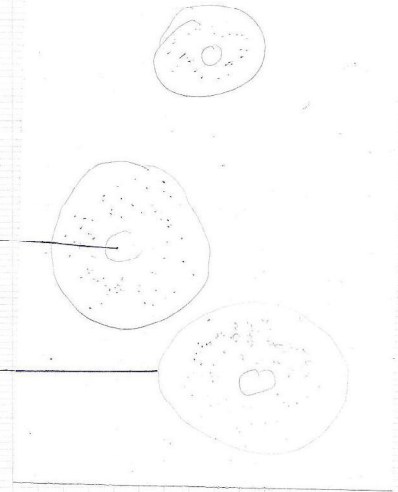
les parties d'une cellule sont

IV) Le scolopandre est de la famille des mousses et le scolopandre est une plante dont les feuilles poussent au sol et entourent

-48-b-

le noyau

Membrane



S.V.T

jeudi 5 février

Dessin

120

-49-a-

II) a) Les conifères produisent des cônes faits d'échelles contenant des graines. Collées aux échelles se trouvent des graines possédant une aile; ces graines seront dispersées par le vent

b) Une mousse c'est une petite plante verte avec de petites tiges ramifiées et des feuilles primitives directement fixées aux tiges
les mousses poussent par un nouveau milieu en libérant des spores dispersées par le vent.

c) Le polygone envahit son milieu proche grâce à son rhizome.

d) Les végétaux ont de petit compartiment appelé cellules

e) elle est constituée d'une membrane d'un cytoplasme et d'un noyau

III) Ce sont des spores contenus dans un sporange avec un système d'ouverture et un pied
les spores sont libérées par le système d'ouverture

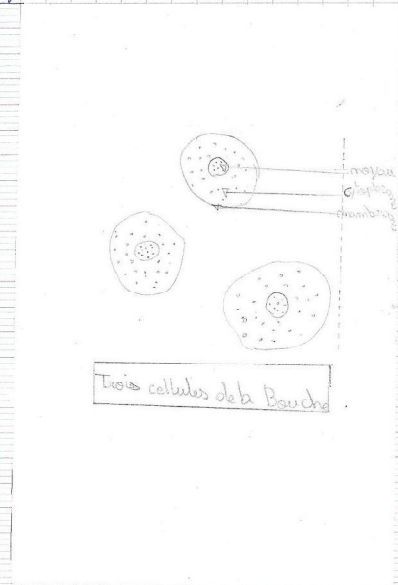
IV) elle appartient aux mousses. Les mousses poussent

-49-b-

en touffes sur le sol

V

Trois cellules de la bouche



6°C

jeudi 5 février

SVT
Devoir

20

-50-a-

II- Les conifères se reproduisent grâce aux graines contenues dans les cônes.

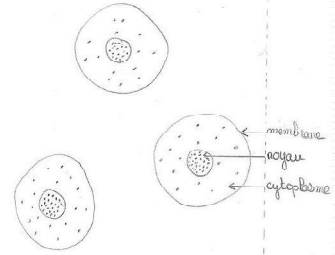
- b. Les mousses sont de petites plantes vertes avec de petites tiges ramifiées, des feuilles pointues directement fixées aux tiges.
 - c. Le polygone envahit son milieu proche grâce à son rhizome.
 - d. Une cellule est faite d'une membrane contenant le cytoplasme et le noyau.
- e. Les différentes parties de la cellule sont : le cytoplasme, le noyau.

III-

II) Il appartient au thuya. Le thuya pousse en touffe lui aussi et il a un pédoncule.

I-

-50-b-



cellules de la brousse

6°C

jeudi 5 février

SVT
Contrôle

20

-51-a-

1) Les conifères produisent des cônes faits d'écaillés et contenant des graines. Les graines sont dispersées par le vent.

2) Les mousses sont de petites plantes vertes avec de petites tiges ramifiées directement fixées à la feuille.

3) Le polygone envahit son milieu proche grâce à son rhizome.

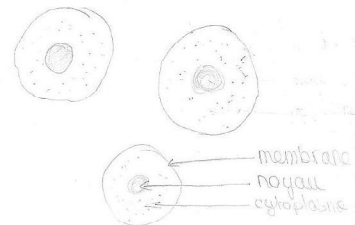
4) Une cellule est constituée d'une membrane contenant le cytoplasme et le noyau. Une spore contient une cellule, une graine une dizaine de cellules et une plante entière des milliers ou milliards de cellules.

5) Les différentes parties d'une cellule sont : une membrane, le cytoplasme et le noyau.

-51-b-

IV) Le scolopandre appartient aux fougères :
Il pousse en touffes sur le sol, la tige est allongée et il est porté par un long pétiole comme le polygone et il y a des petites feuilles qui libèrent de la poussière (spores).

III) Ce dessin est un sporangium de polygone. Il y a le système d'ouverture des spores, sporangium et la tige.



cellules de la brousse

0°C

S.V.T
Devon

jeudi 5 février.

/20

-52.a-

II) Restauration des connaissances

1) Les conifères produisent des cônes fait d'écaillés et contenant des graines qui tombe du picot de l'arbre pour reproduire de nouveaux arbres.

2) Les mousses sont de petites plantes vertes directement attaché à la tige.

3) Le Polypode envahit son milieu proche grâce à son rhizome.

4)

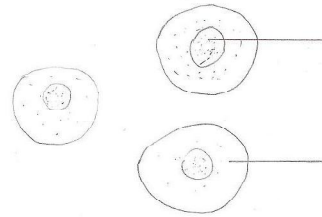
5)

III) C'est un sporange qui est constitué d'une longue tige et de spores qui lorsque la poche du sporange s'ouvre toute les spores s'envole.

IV) ?

II

-52.b-



Cellule de la bouche

5 février 2003

6°C

S.V.T
Devon

/20

-53.a-

II) 1) Ils produisent des cônes fait d'écaillés contenant des graines

2) Une mousse est une petite plante verte avec des tiges ramifiées et des feuilles pointues directement fixés aux tiges.

3) Ils envahit son milieu proche grâce à son rhizome.

4)

?

5) Une cellule à un Noyau, cytoplasme et une Membrane. Dans un comparatif il y a une cellule dans une graine il y a une dizaine de

III) (cellules et dans une plante il y a des milliards et)

IA a une ouverture. des milliards de cellules)

IP a un picot.

II a des spores.

-53.b-

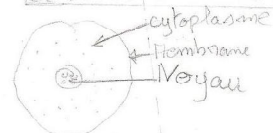
IV) Ils appartiennent à la famille des fougères.

ça ne peut pas être un conifère parce qu'il a des feuilles.

Et ça ne peut pas être des mousses parce que les feuilles poussent en touffes sur le sol.

Donc ce sont les fougères.

cellule de bouche



jeudi 5 février

Desais
SVT

20

-54-a-

II

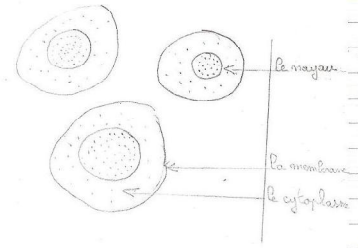
petite tige
ramifiée et

- 1) Les conifères produisent des cônes faits d'écaillés contenant des graines.
- 2) Les mousses sont de petites plantes vertes avec des feuilles pointues directement fixées au tige. Les mousses poussent constamment de nouveau milieu en libérant des spores portées par le vent.
- 3) Le polygone envahit son milieu grâce à son rhizome.
- 4) Toutes les plantes sont faite de petits compartiments que l'on appelle des cellules.
- 5) Les différentes parties d'une cellule sont: la membrane, le noyau et le cytoplasme.

III Le dessin s'appelle le sporange de polygone. Sur le côté il y a un système d'orientation sur l'autre côté il y a les spores et se qui sur le sporange s'appelle le pied.

IV Le scolopendre fait parti de la famille des plantes vertes

-54-b-



Cellule de la bouche

SVT
Desais

jeudi 5 février

20

-55-a-

- 1) Les Conifères sont de petites plantes qui se reproduisent par saison, et il font les graines
- 2) une mousses et une plante verte il y a des amonces il y en a dans les forêt.
- 3) il les sont envahit les polyphores grâce à leur rhizome.
- 4) C'est des une cellule c'est les dessous de la plantes.

5) x

III x

IV

V

-55-b-

